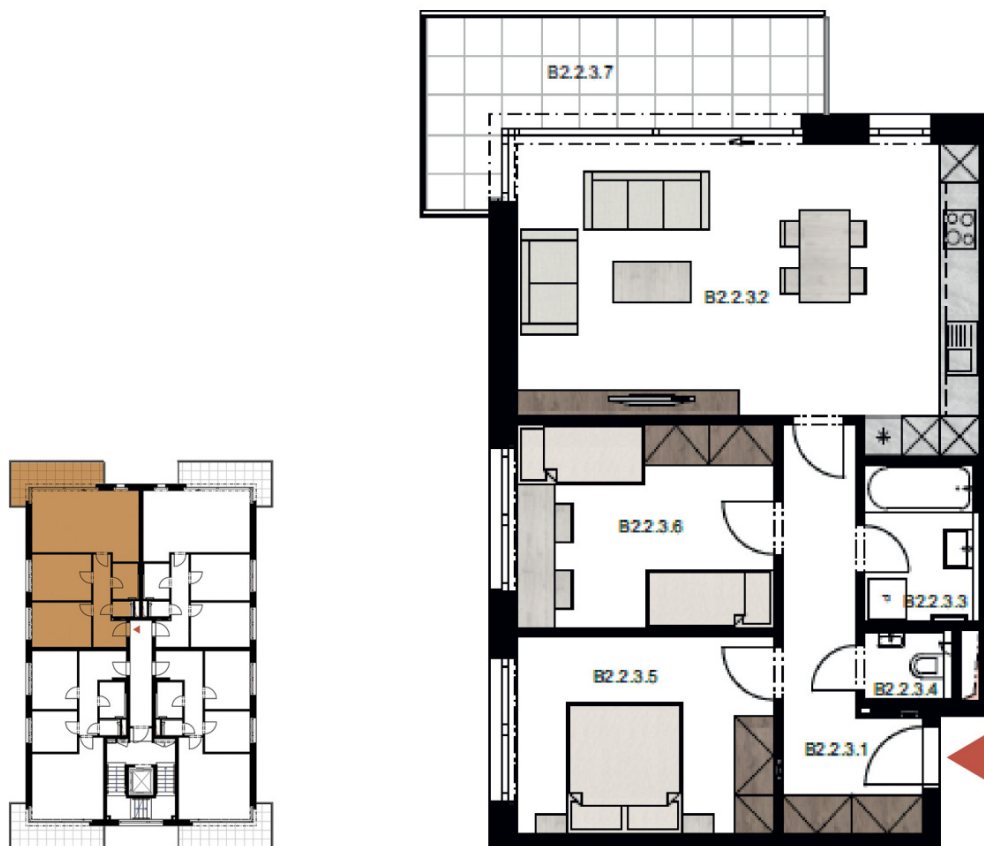


# BYT B2.2.3

**Dispozice:** 3+kk

**Podlaží:** 2.NP

**Orientace:** J/Z



Č.	Místnost	m <sup>2</sup>
B2.2.3.1	Chodba	9,53
B2.2.3.2	Obývací Pokoj	32,76
B2.2.3.3	Koupelna	4,3
B2.2.3.4	Wc	1,59
B2.2.3.5	Ložnice	12,29
B2.2.3.6	Pokoj	12,64
<b>Užitná plocha</b>		<b>73,11</b>
B2.2.3.7	Balkon	12,25
<b>Podlahová plocha</b>		<b>76,44</b>



Výhradní prodejce:

**Luxent - Exclusive Properties**

zdenek.jemelik@luxent.cz, +420 720 310 300

[www.luxent.cz](http://www.luxent.cz)

[www.novacihelnakladno.cz](http://www.novacihelnakladno.cz)

Projekt Nová Cihelna Kladno si vyhrazuje právo na změny. Veškeré materiály a informace jsou pouze orientační. Součástí kupní ceny není nábytek. Podlahová plocha bytu je včetně ploch příček a vnitřních nosných stěn dle vládního nařízení 366/2013 Sb.