

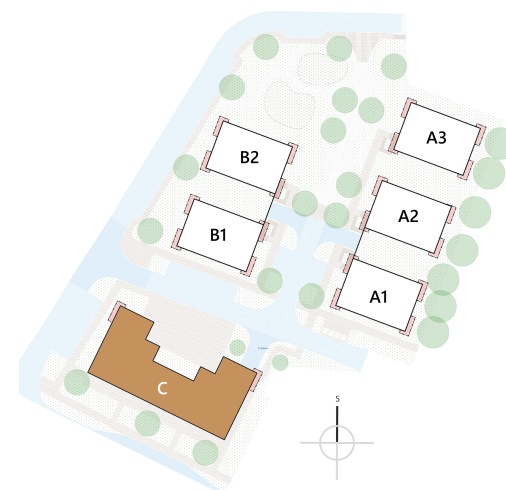
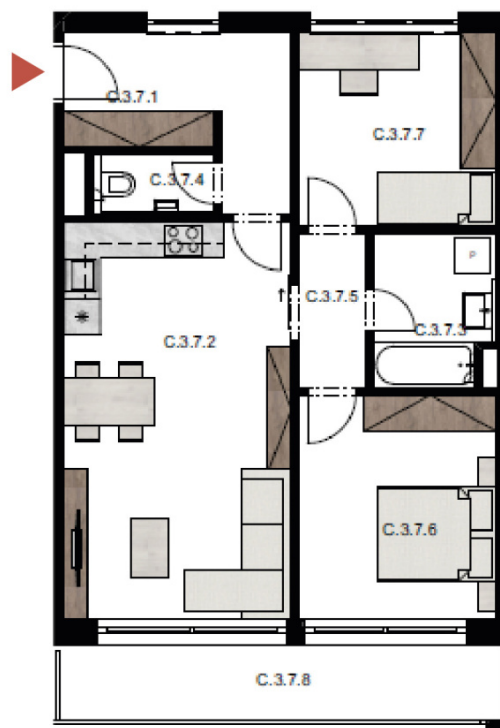
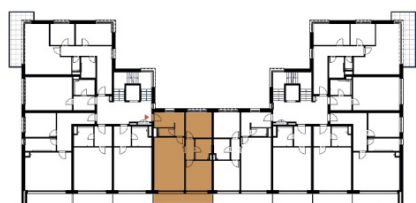
# BYT C3.07

**Dispozice:** 3+kk

**Podlaží:** 3.NP

**Orientace:** J

Č.	Místnost	m <sup>2</sup>
C.3.7.1	Chodba	8,66
C.3.7.2	Obývací Pokoj	25,59
C.3.7.3	Koupelna	5,03
C.3.7.4	Wc	2,03
C.3.7.5	Chodba	3,29
C.3.7.6	Ložnice	12,71
C.3.7.7	Pokoj	10,59
<b>Užitná plocha</b>		<b>67,90</b>
C.3.7.8	Lodžie	10,59
<b>Podlahová plocha</b>		<b>71,48</b>



Výhradní prodejce:

**Luxent - Exclusive Properties**

zdenek.jemelik@luxent.cz, +420 720 310 300

[www.luxent.cz](http://www.luxent.cz)

[www.novacihelnakladno.cz](http://www.novacihelnakladno.cz)

Projekt Nová Cihelna Kladno si vyhrazuje právo na změny. Veškeré materiály a informace jsou pouze orientační. Součástí kupní ceny není nábytek. Podlahová plocha bytu je včetně ploch příček a vnitřních nosných stěn dle vládního nařízení 366/2013 Sb.